

プレスリリース
2025 年
12 月 19 日

関係各位
全4枚



企画展開催のお知らせ

田中達也 展

みたてのくみたて

MINIATURE LIFE・MITATE MIND

2026 年 3 月 12 日（木）－ 4 月 13 日（月）

田中達也のアイデアは、どこからやってくるのか？ その謎を解き明かす新展覧会

国内外で約 320 万人が来場した「MINIATURE LIFE 展」の新しい展覧会が長崎県初上陸。「田中達也展 みたてのくみたて」は、[HOME] [FORM] [COLOR] [SCALE] [MOTION] [LIFE] [WORLD] と 7 つのゾーンにわけ、それぞれの角度から、これまで以上に田中達也の発想の秘密を、写真と立体あわせて約 160 点の作品で解き明かします。

フォトスポットになる大きなオブジェ、大人気絵本のキャラクターも新登場！写真撮影だけでなく、楽しく参加できる展覧会です。



① なんでも現代美術館 ©Tatsuya Tanaka

■作家プロフィール



② ©Tatsuya Tanaka

田中達也 Tatsuya Tanaka

ミニチュア写真家・見立て作家

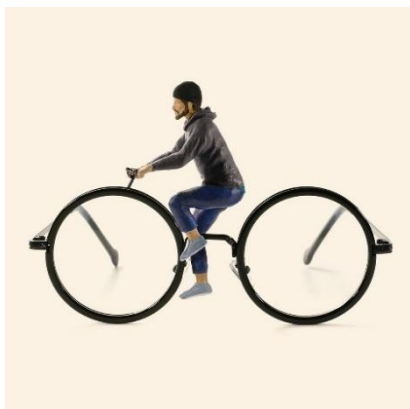
1981 年熊本県生まれ。鹿児島県在住。

2011 年ミニチュアの視点で日常にある物を別の物に見立てたアート「MINIATURE CALENDAR」を開始。以後、毎日作品をインターネット上で発表し続けている。

2017 年 NHK の連続テレビ小説「ひよっこ」のタイトルバック、2020 年ドバイ国際博覧会日本館クリエイターとして参画等。Instagram のフォロワーは 400 万人を超える。

（2025 年 10 月現在）

著書に「MINIATURE LIFE」、絵本「くみたて」「おすしが ふくを かいにきた」など。



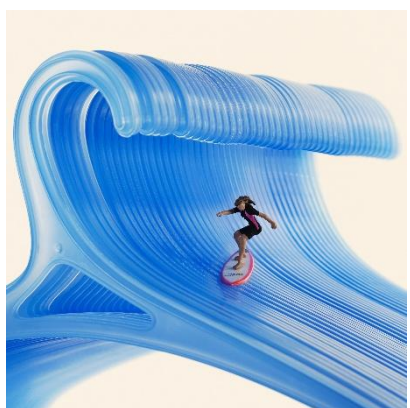
③メガネでかけ回る



④アイスをすることを誓います



⑤コーンなバッグはいかがでしょう？



⑥この波にかける



⑦プロポーズの切り札



⑧列車のくみため

※作品は全て ©Tatsuya Tanaka

｜ 招 待 券 ｜

本展をご紹介いただける場合に限り、読者・視聴者プレゼント用招待券（最大10組20名様まで）をご用意しています。ご利用を希望される場合は、当館広報までお問い合わせください。

広報用画像のご提供について

本リリースに掲載している画像①～⑧を広報用にご用意しています。ご利用を希望される場合は、媒体名、発行日、ご担当者名、連絡先、ご希望の画像番号を記載の上、長崎県美術館広報宛にFAXまたはメールにてご連絡ください。

【画像使用の注意事項】

※画像の使用は、本展をご紹介していただける場合に限りです。

※掲載にあたっては事前校正が必要です。ご依頼はお早めをお願いいたします。

※画像のキャプション及びクレジットは必ずご掲載ください。

※画像のトリミングや文字載せは不可。

※二次使用禁止。使用後は速やかに画像データを破棄ください。

※掲載終了後は、掲載出版物を当館広報宛にお送りください。

■関連企画

アーティストトーク

日 時 | 2026年3月14日（土） 11:00～
講 師 | 田中達也（ミニチュア写真家・見立て作家）
会 場 | ホール
定 員 | 100名 ※事前申込制・抽選
参 加 費 | 無料（要本展観覧券）
申込方法 | NBCアプリよりお申込みください。
申込期間 | 2025年12月27日（土）～ 2026年2月15日（日）
当選発表 | 2026年2月24日（火）～ 2026年2月27日（金）

田中達也サイン会

日 時 | 2026年3月12日（木） ①11:00～ ②14:00～
2026年3月14日（土） 14:00～
会 場 | ホール
定 員 | 各回先着50名
参 加 費 | 無料（要本展観覧券）
対象書籍 | サインは、当日グッズコーナーで購入いただいた書籍が対象、お1人様1冊。
※購入時に整理券を配布します。
※ご参加には、本展観覧券が必要です。

■展覧会限定グッズ

かわいいグッズも盛りだくさん！記念に、プレゼントに是非どうぞ！！



展覧会公式図録
2,200 円



クリアファイル（A4 サイズ）
各 440 円



2 WAY 真空二重タンブラー
3,630 円



バンブーファイバープレート
2,310 円



ミニキャンパス
990 円

※画像は実際の商品とは異なる場合がございます。
※数に限りがございます。売切れの際はご容赦ください。
※価格は消費税を含む総額にて表示しております。

■開催概要

【展覧会名】 田中達也展 みたてのくみたて

【会 期】 2026年3月12日（木）～4月13日（月）

【会 場】 県民ギャラリー

【開場時間】 10:00～18:00（最終入場17:30） ※長崎県美術館は20：00まで開館

【休 館 日】 なし

【観 覧 料】

【前売券】 販売期間：2025年12月20日（土）～2026年3月11日（水）

一般・クリアファイル付：1,400円

ペアチケット：2,000円

観覧平日特別割引（3/12～3/27）：1,000円

※上記3種類の前売券の販売は下記のみ。

ぴあ/ローソン/イープラス/楽天チケット/アソビュー/セブンチケット/CNプレイガイド

一般（大学生以上）1,200円、中高生1,000円、小学生600円

【当日券】

一般（大学生以上）1,400円、中高生1,200円、小学生800円

※身体障害者手帳、療育手帳、精神障害者保健福祉手帳、障害福祉サービス受給者証、地域相談支援受給者証、特定疾患医療受給者証、特定医療費（指定難病）医療受給者証、先天性血液凝固因子障害等医療受給者証、小児慢性特定疾病医療受給者証の提示者および介護者1名は前売料金で観覧することができます。
ご来館の際に証明となる手帳を受付にてご提示ください。

【販売プレイガイド】

○オンライン

- ・チケットぴあ Pコード：995-732（セブンイレブン各店）
- ・ローソンチケット Lコード：83781（ローソン各店）
- ・イープラス（ファミリーマート各店）
- ・楽天チケット ・アソビュー ・セブンチケット 112-918 ・CNプレイガイド

○窓口販売

- ・メトロ書店（アミュプラザ長崎 本館3階） ・くさの書店（チトセピア店）
- ・紀伊國屋書店 長崎店（ゆめタウン夢彩都4階） ・ララコープ各店（一部店舗除く）
- ・長崎県美術館

主 催 | NBC長崎放送、株式会社SHARE BASE、長崎県美術館

特別協賛 | 株式会社三洋ダイビング 協 賛 | NBC情報システム株式会社

企画制作 | 株式会社MINIATURE LIFE、株式会社CoCo

協 力 | 株式会社Pizza Works

後 援 | 長崎県、長崎市、長崎県教育委員会、長崎市教育委員会、朝日新聞社、長崎新聞社、毎日新聞社、西日本新聞社、長崎ケーブルメディア、長崎県立長崎図書館、不動技研ながさき市立図書館、長崎県社会福祉協議会、長崎商工会議所、長崎国際観光コンベンション協会、ながさきPRESS、長崎県タクシー協会、長崎県書店商業組合、長崎図書納入協同組合、長崎電気軌道株式会社、長崎県観光連盟

長崎県美術館（公益財団法人長崎ミュージアム振興財団）広報担当：古賀、山田
〒850-0862 長崎市出島町2番1号 Tel：095-833-2110 Fax：095-833-2115
e-mail：info-k@nagasaki-museum.jp <https://www.nagasaki-museum.jp>